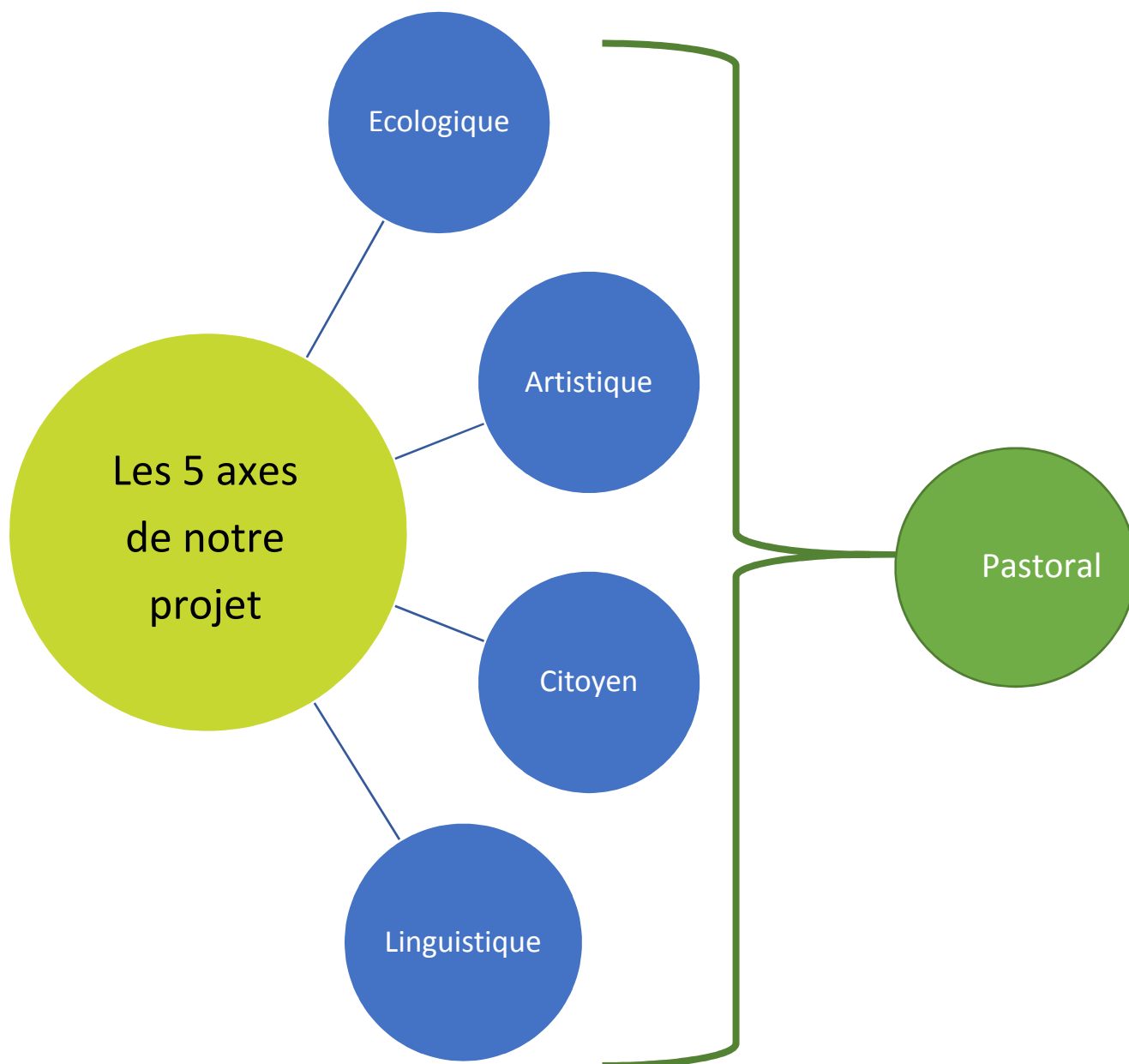


Projet d'établissement

« Bâtir l'avenir ensemble »

« Les enfants d'aujourd'hui sont les citoyens de demain »





« Il ne faut pas attendre d'être parfait pour commencer quelque chose de bien » Abbé Pierre

Notre objectif : - aider les élèves à mieux comprendre le monde qui les entoure et acquérir les compétences pour y participer et s'y épanouir.

Nos actions :



Alimentation



Biodiversité



Déchets



Eau



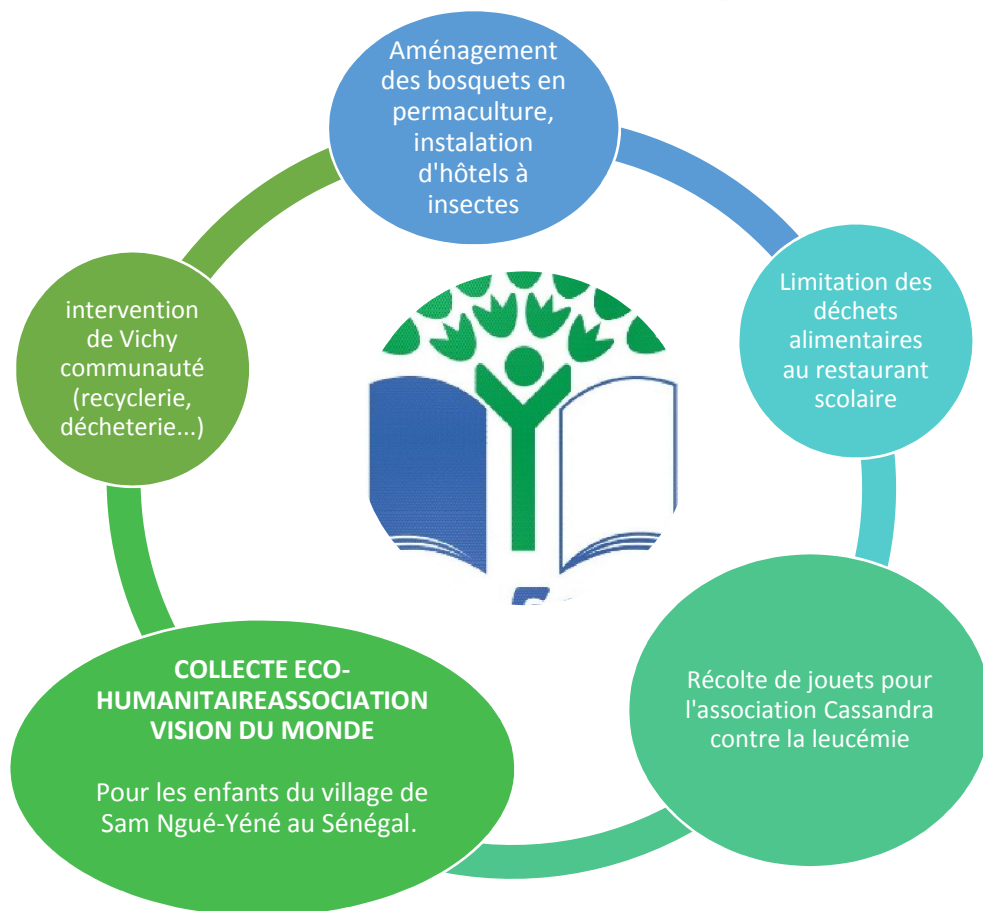
Energie



Santé



Solidarités



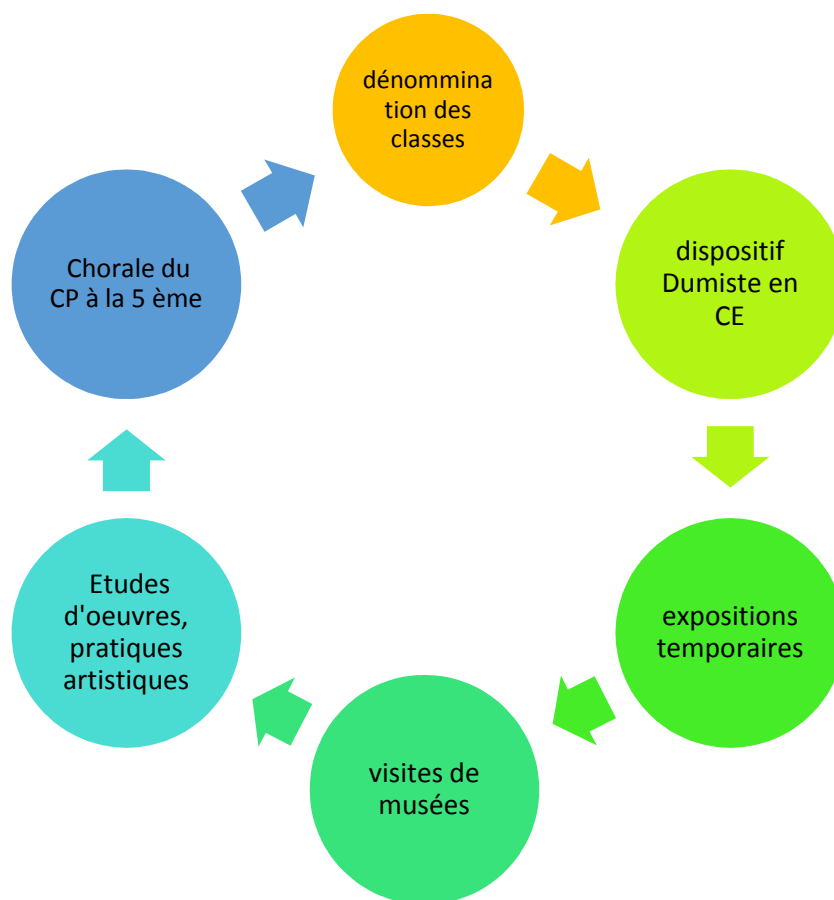
Axe artistique

« La culture est un antidote à la violence, car elle nous invite à la compréhension d'autrui et féconde la tolérance, en nous incitant à partir à la rencontre d'autres imaginaires et d'autres cultures. »

Nos objectifs :- Eduquer le regard pour mieux accueillir la différence en diversifiant et élargissant les domaines artistiques abordés à l'école,

- ouvrir le champ de l'expérience sensible à tous les domaines de la création et du patrimoine ;

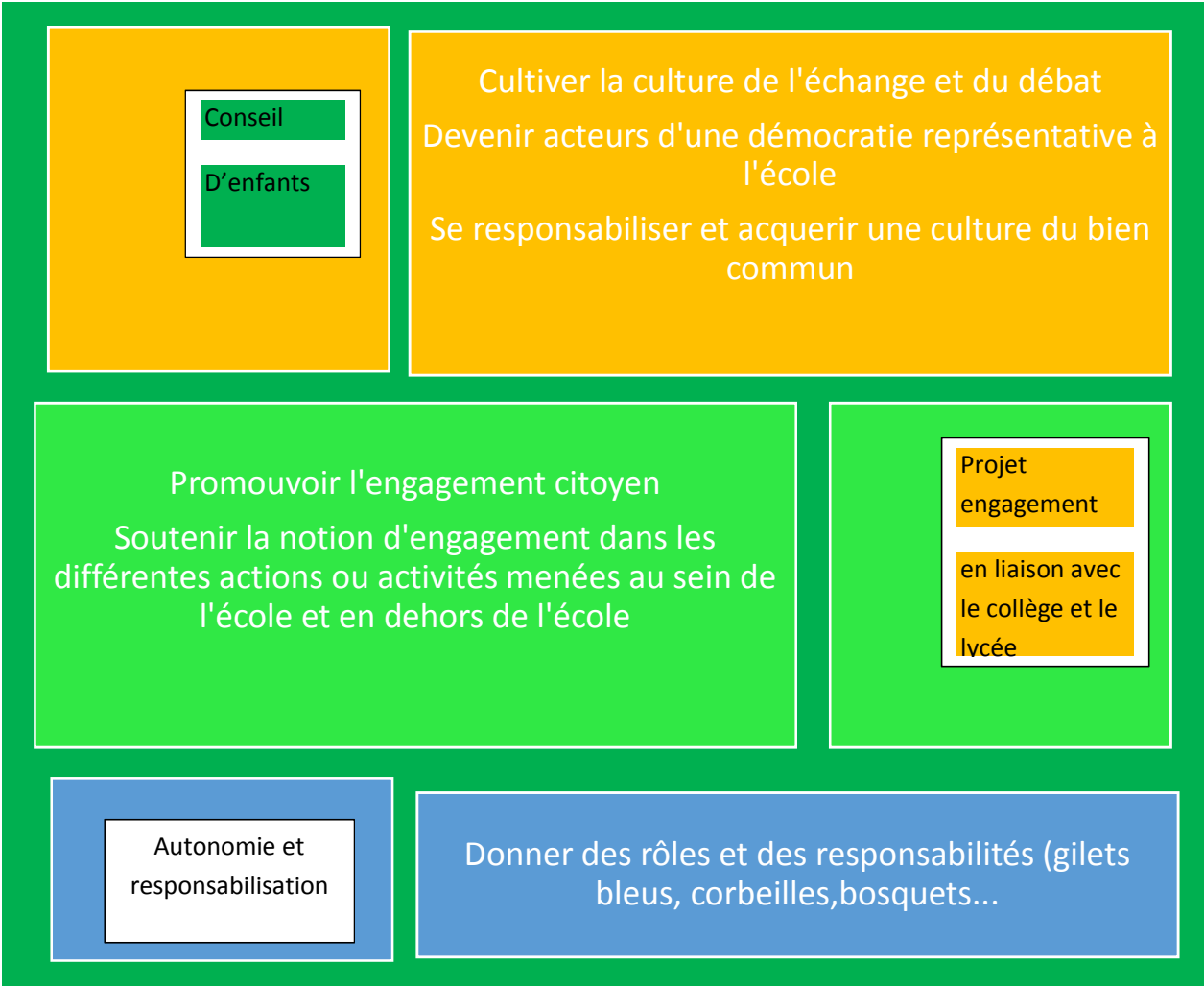
Nos actions :





Axe
citoyen

« Les enfants d'aujourd'hui sont les citoyens de demain »



Projet pastoral

2017/2018

« Celui qui accueillera un enfant en mon nom, c'est Moi qu'il accueille »

Evangile selon Saint Matthieu

Au sein de l'Enseignement Catholique de l'Allier l'école Notre Dame met en œuvre les directives diocésaines et ecclésiales relatives à la transmission de la foi. C'est un établissement sous tutelle diocésaine. En tant qu'école catholique, l'école Notre Dame est ouverte à tous, mais en raison de son caractère propre, elle a comme mission d'accompagner tous les enfants quelles que soient leur origine ou leur appartenance dans leur construction et de leur apprendre à acquérir savoirs et valeurs.

La proposition explicite de la foi est faite, aux élèves, dans un grand respect de leur cheminement personnel vers la foi et de leur liberté de conscience. Il s'agit par là même de favoriser une ouverture à la vie basée sur le respect d'autrui dans ses différences et sur l'amour de Dieu et de l'autre.

1. La pastorale de l'école Notre Dame s'organise autour de trois axes :

• La formation chrétienne

La formation chrétienne trouve sa source dans la Parole de Dieu et dans la vie de l'Eglise.

Les élèves participent à l'éveil à la foi et aux cours de catéchèse animés par les enseignants et une équipe pastorale :

- des temps d'éveil à la foi pour les enfants de l'école maternelle

- une heure d'éveil à la foi dans l'emploi du temps pour les CP – CE1

Cet âge est celui du vécu, de l'expérimentation, nous souhaitons « donner le goût de Dieu », apprendre à regarder, à écouter. Eveil à la foi et Eveil à la vie s'articulent et se structurent mutuellement. Nous célébrons les grandes fêtes liturgiques : Noël, Pâques... Ces temps de fête sont des occasions privilégiées pour donner à cet éveil une dimension communautaire, une dimension d'Eglise.

- une heure de catéchèse tous les lundis de 8h30 à 9h30 pour les élèves du CE2 au CM2 en lien avec la paroisse. Il s'agit de transmettre aux enfants des éléments de la Foi reçus des Evangiles ; de les conduire vers les chemins de la prière ; de les accompagner vers la célébration des sacrements (Réconciliation, Première Communion) ; de les initier à des comportements de chrétiens dans la vie de tous les jours.

-Pour les familles ne souhaitant pas de catéchèse, tous les lundis, de 8h30 à 9h 30, une heure de culture religieuse est proposée aux élèves du cycle 3.

L'école vit au rythme du calendrier liturgique. La célébration des grandes fêtes réunit l'ensemble de la communauté éducative : prêtre, enfants, parents, enseignants et personnel. Les temps de l'Avent, de Noël, du Carême et de Pâques sont marqués et vécus de manière plus particulière.

- [Aimer l'Eglise et vivre de ses sacrements](#)

L'école Notre Dame est sur le territoire de la paroisse Notre dame des Sources.

Le frère Tarcisius de la communauté des frères de Saint Jean, curé de la paroisse, est notre prêtre accompagnateur.

En lien avec la paroisse, pour les familles qui en font la demande, l'école propose une préparation aux sacrements (Baptême et Eucharistie),

Les membres de l'équipe pastorale de préparent les CM1 qui en font la demande à la Première Communion.

- [Créer un climat évangélique](#)

Par notre accueil, à travers notre regard sur l'enfant, notre écoute attentive, nos encouragements et notre soutien, par la place que nous accordons à chaque enfant, nous voulons témoigner de notre foi et vivre la charité à l'image du Christ. Cela doit se vivre au quotidien

Un temps de prière hebdomadaire « la prière des mamans » est proposé à l'oratoire chaque mardi matin.

« L'école catholique doit devenir un lieu d'apprentissage et d'exercice de la charité, où les relations interpersonnelles visent à constituer une communion de personnes »

Urgence éducative, Mgr Rey

- [Nos actions caritatives :](#)

Les « petits dej' en carême » avec les chevaliers de l'ordre de Malte

Collecte de jouets en faveur de l'association Cassandra (enfants leucémiques)

Collecte de matériel scolaire usagé en vue d'un recyclage pour soutenir l'école SAM NGUE YENE avec l'association vision du monde



Déclinaison du projet éducatif

2016/2017

Une école

- Où il apprend
- Où ses difficultés et réussites sont prises en compte avec un accompagnement personnalisé

Regroupement d'adaptation

Equipes éducatives

Conseils de cycle Conseil de cycle 3 :
élaboration de projets commun à l'école et au collège, suivi des élèves en difficulté.

Collaboration avec le maître médiateur EIP

APC aide aux devoirs

Une école

Où il est respecté des autres et où il respecte les

Projet restauration scolaire

« Gilets Bleus »

Conseil d'enfants avec élection de délégués

Projets d'aménagement de la cour et des bosquets par les élèves

Une école

Où les rythmes scolaires lui permettent de vivre le temps de

Dans les emplois du temps prise en compte des rythmes chrono biologiques

Pause méridienne aménagée selon l'âge des élèves (récréation, sieste)

Organisation d'activités et de temps de calme sur la pause méridienne...

Une école

Qui laisse une place à sa créativité et à son imaginaire

Ateliers péri éducatifs

Expositions temporaires en lien avec Bozart en Bazart

Projet d'éducation artistique autour d'un artiste :

« La galerie des classes »

Projet d'aménagement des bosquets : « un jardin dans mon école »

Chorale

